

平均在院日数

	4月	5月	6月	7月	8月	9月	10月	11月	12月	1月	2月	3月
2016年度	15.3	20.1	27.0	39.7	34.5	40.1	33.6	26.4	35.4	50.6	28.9	42.5
2017年度	30.8	42.2	30.7	39.0	40.2	40.1	48.7	39.8	35.6	42.8	40.3	49.6
2018年度	42.0	35.6	38.6	35.9	36.9	48.2	32.0	45.8	38.2	41.1	41.0	43.3
2019年度	38.9	37.2	44.2	41.5	37.5	40.0	45.6	37.4	42.4	42.1	42.1	41.0
2020年度	42.7	43.3	36.6	40.9	40.1	40.4	37.5	47.0	39.3	50.2	56.8	35.3
2021年度	38.6	42.5	38.1	51.6	37.7	47.9	45.2	40.7	34.9	57.8	37.5	41.0
2022年度	37.6	43.8										

病床利用率

	4月	5月	6月	7月	8月	9月	10月	11月	12月	1月	2月	3月
2016年度	65.2	58.0	65.4	82.4	86.2	89.2	87.7	93.4	97.9	97.1	97.2	97.8
2017年度	96.7	97.3	96.1	95.9	95.6	95.5	97.3	97.9	95.7	98.6	97.6	97.2
2018年度	96.7	95.6	96.4	95.0	96.4	95.6	95.6	96.3	95.4	96.2	96.2	94.5
2019年度	93.8	91.2	88.8	91.8	88.4	91.3	96.7	93.4	97.6	99.2	99.4	96.7
2020年度	93.5	93.1	89.3	96.8	94.7	96.0	96.3	98.7	97.4	97.4	99.5	94.0
2021年度	90.6	93.8	93.0	94.0	93.4	99.1	98.6	96.7	95.0	98.3	95.4	95.5
2022年度	90.6	94.1										

新入院患者数

	4月	5月	6月	7月	8月	9月	10月	11月	12月	1月	2月	3月
2016年度	51	37	35	30	33	27	33	47	36	25	39	31
2017年度	38	31	39	33	30	30	26	31	35	31	28	25
2018年度	29	36	31	33	35	25	39	26	33	30	40	32
2019年度	40	39	35	34	42	35	38	40	41	40	35	40
2020年度	35	33	42	39	40	37	44	34	40	34	26	42
2021年度	39	27	38	31	42	35	36	36	47	29	37	40
2022年度	38	30										

退院患者数

	4月	5月	6月	7月	8月	9月	10月	11月	12月	1月	2月	3月
2016年度	56	38	26	24	32	29	35	42	36	25	40	29
2017年度	41	29	40	31	32	30	26	31	35	29	29	26
2018年度	29	34	32	36	33	25	39	27	32	28	29	37
2019年度	38	43	30	40	37	39	33	41	36	39	39	39
2020年度	38	39	37	37	39	40	42	34	40	31	27	47
2021年度	37	25	41	30	41	32	37	41	44	28	40	38
2022年度	40	26										

24時在院患者数

	4月	5月	6月	7月	8月	9月	10月	11月	12月	1月	2月	3月
2016年度	821	755	824	1,073	1,122	1,124	1,142	1,177	1,275	1,264	1,143	1,274
2017年度	1,217	1,267	1,211	1,249	1,245	1,203	1,267	1,234	1,246	1,284	1,148	1,265
2018年度	1,218	1,245	1,215	1,237	1,255	1,205	1,248	1,213	1,242	1,253	1,454	1,582
2019年度	1,519	1,526	1,438	1,537	1,480	1,479	1,618	1,573	1,634	1,661	1,557	1,618
2020年度	1,557	1,559	1,446	1,620	1,585	1,556	1,612	1,599	1,630	1,631	1,504	1,573
2021年度	1,468	1,571	1,506	1,573	1,563	1,605	1,651	1,567	1,590	1,646	1,442	1,598
2022年度	1,467	1,576										

在宅復帰率(%)

	4月	5月	6月	7月	8月	9月	10月	11月	12月	1月	2月	3月
2016年度	59.2	59.4	60.9	55.0	46.4	56.5	61.5	73.5	72.4	77.3	75.0	73.1
2017年度	78.4	84.6	81.8	84.0	70.0	77.7	71.4	60.7	78.6	76.9	89.6	72.0
2018年度	59.3	69.7	82.8	81.2	75.0	81.0	69.4	72.0	93.1	84.0	77.8	81.8
2019年度	97.1	75.6	74.1	87.5	73.5	78.4	70.0	59.5	72.7	71.4	97.4	76.3
2020年度	73.5	81.3	85.7	93.9	73.0	83.8	73.8	76.7	86.8	64.3	88.5	73.9
2021年度	80.0	91.7	82.9	88.9	82.1	64.5	80.6	71.8	79.1	71.4	74.3	73.5
2022年度	83.8	80.8										

重症度医療看護必要度(%)

A項目1点以上	4月	5月	6月	7月	8月	9月	10月	11月	12月	1月	2月	3月
2016年度	23.0	29.3	33.3	19.3	22.5	34.6	37.6	21.2	19.2	22.5	26.9	31.2
2017年度	22.5	27.3	28.2	30.1	32.5	34.1	36.0	28.6	17.7	18.3	26.1	32.7
2018年度	25.5	26.9	36.0	33.4	25.0	29.2	17.0	30.6	28.8	25.7	21.9	28.3
2019年度	23.9	32.0	24.5	29.0	27.0	29.3	31.3	23.5	21.6	25.1	27.9	27.8
2020年度	15.1	13.8	21.5	18.0	17.6	18.9	19.4	19.1	17.8	20.8	17.9	16.3
2021年度*	18.6	17.2	15.4	14.2	15.5	12.0	15.2	23.2	19.3	22.8	18.2	22.3
2022年度*	23.7	18.4										

(*:2021年3月まで評価票Ⅰ)

(*:2021年4月より評価票Ⅱへ変更届出)

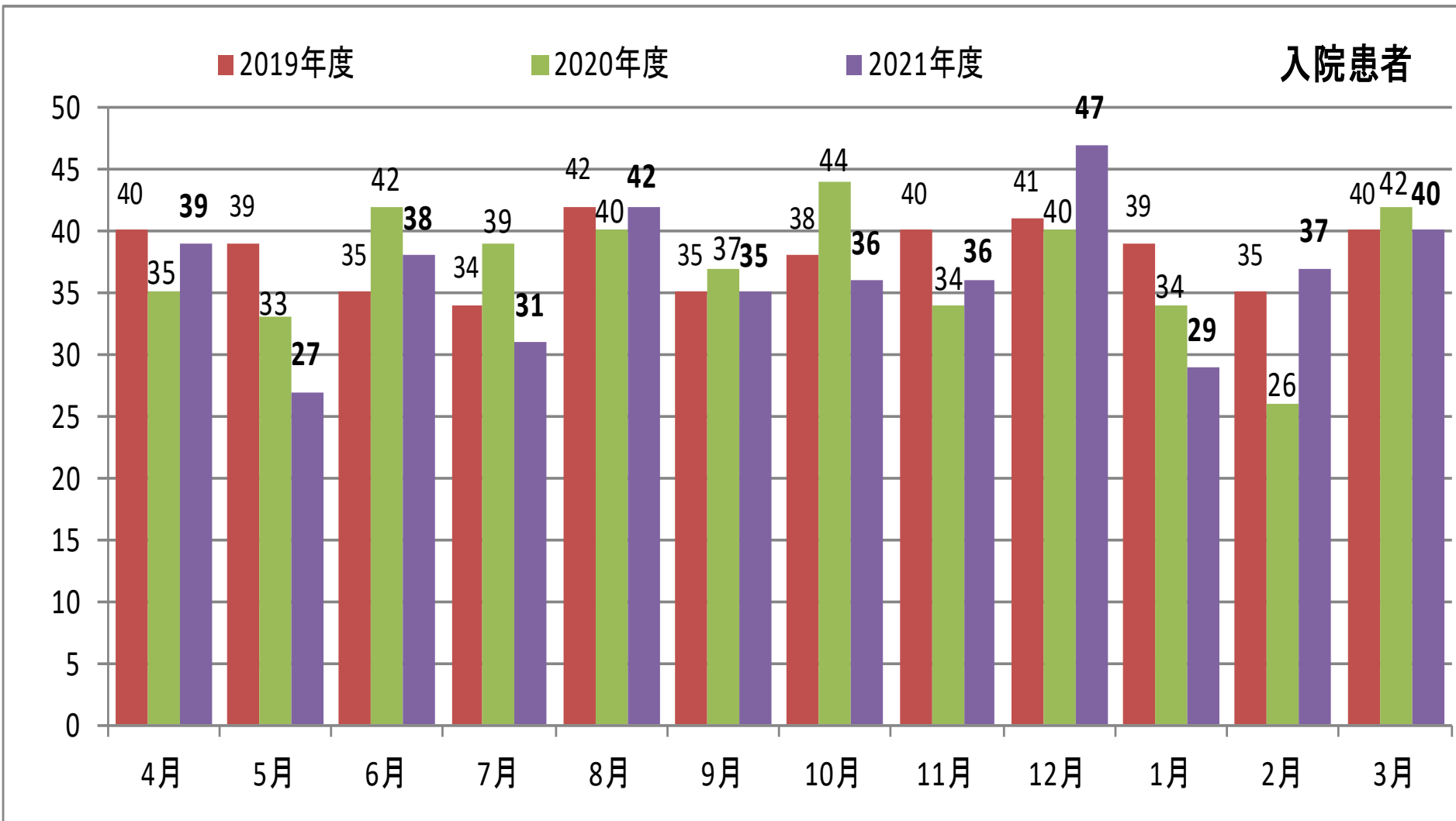
(*:2021年10月より評価票Ⅰへ変更届出)

(*:2022年4月:診療報酬改定:評価票変更)

2021年度 相澤東病院実績

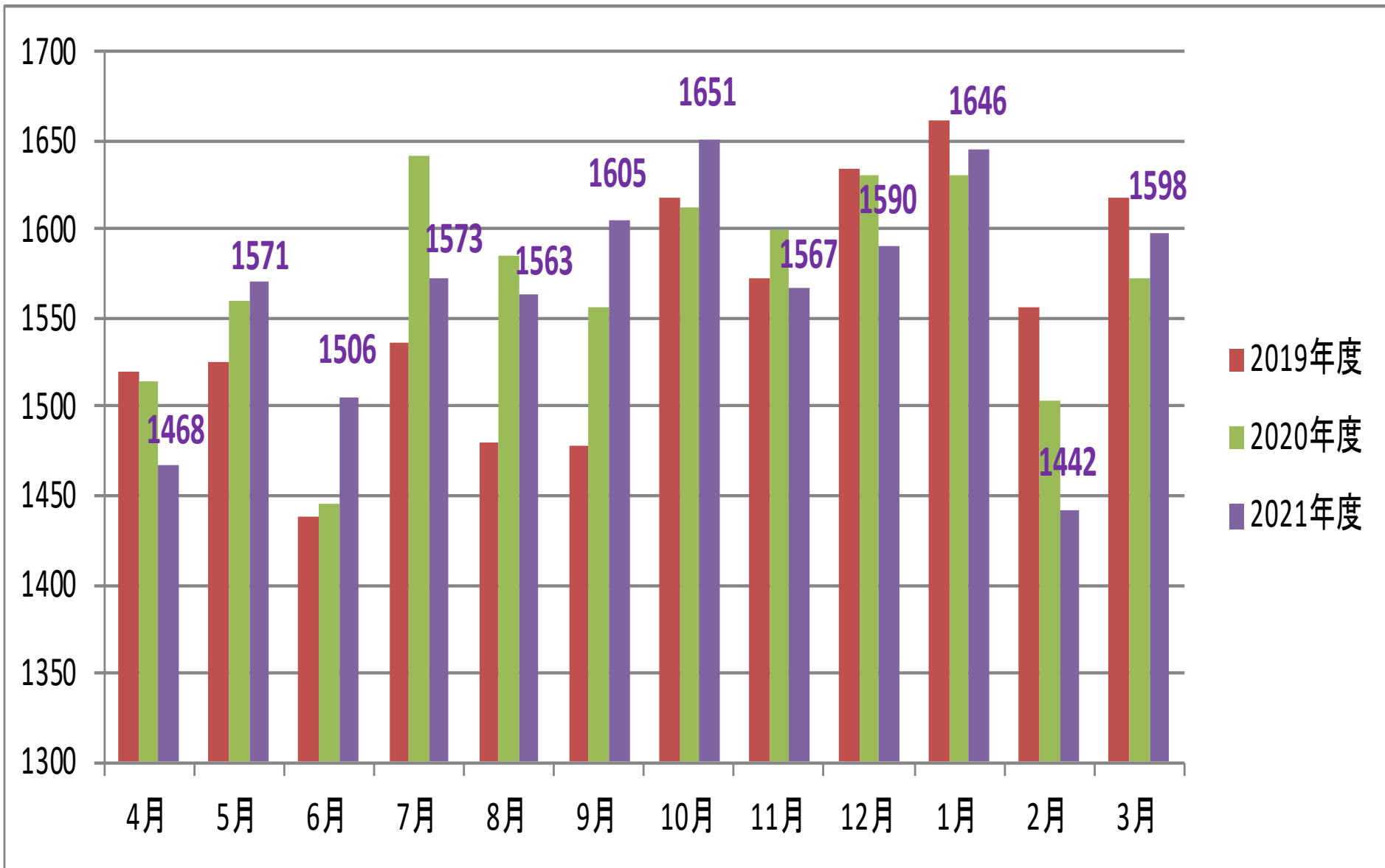
相澤東病院
DPCコーディング適正化委員会

新規入院患者数(2019年度～2021年度)



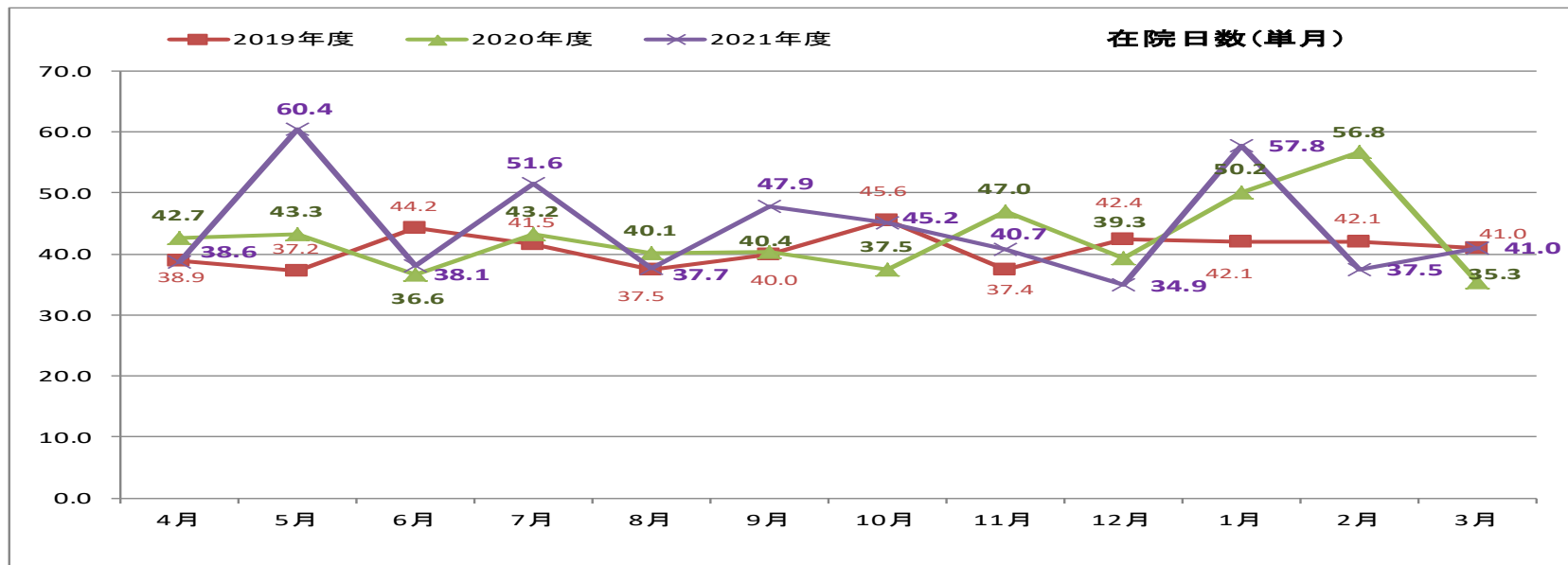
平均 : 2019年度(38.2人) 2020年度(37.2人) 2021年度(36.4人)

在院患者数(2019年度～2021年度)

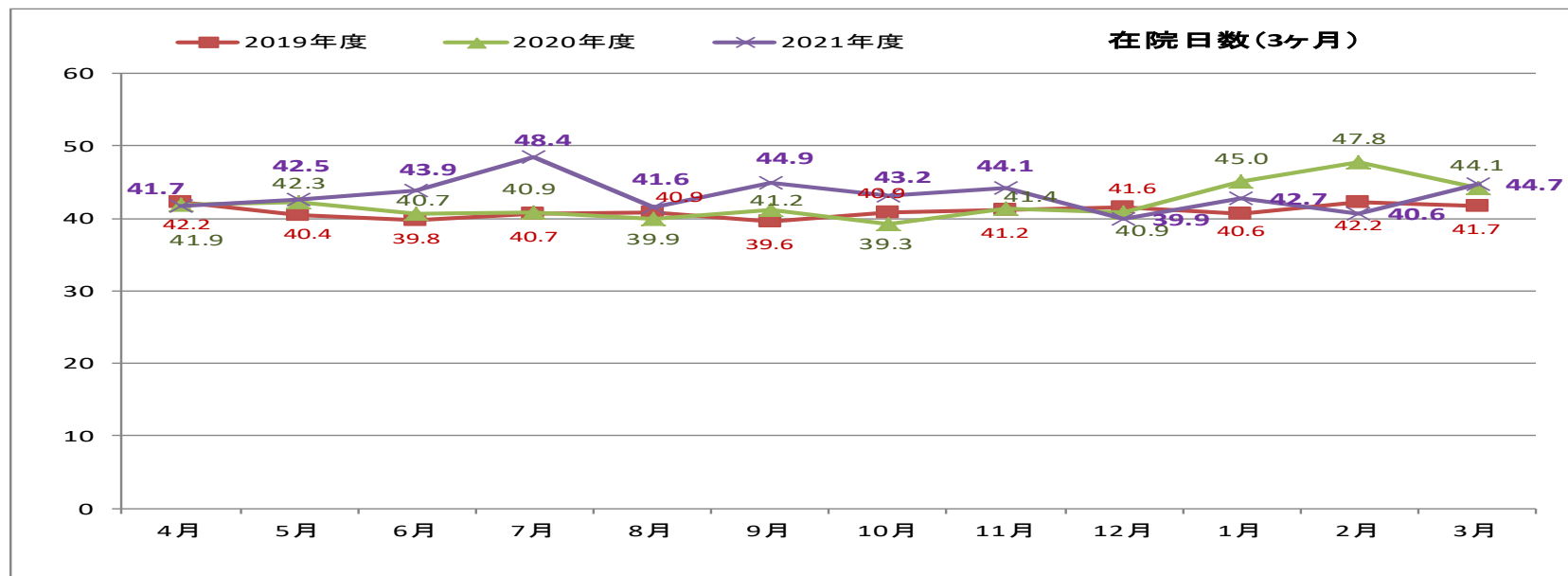


在院日数(2019年度~2021年度)

単月

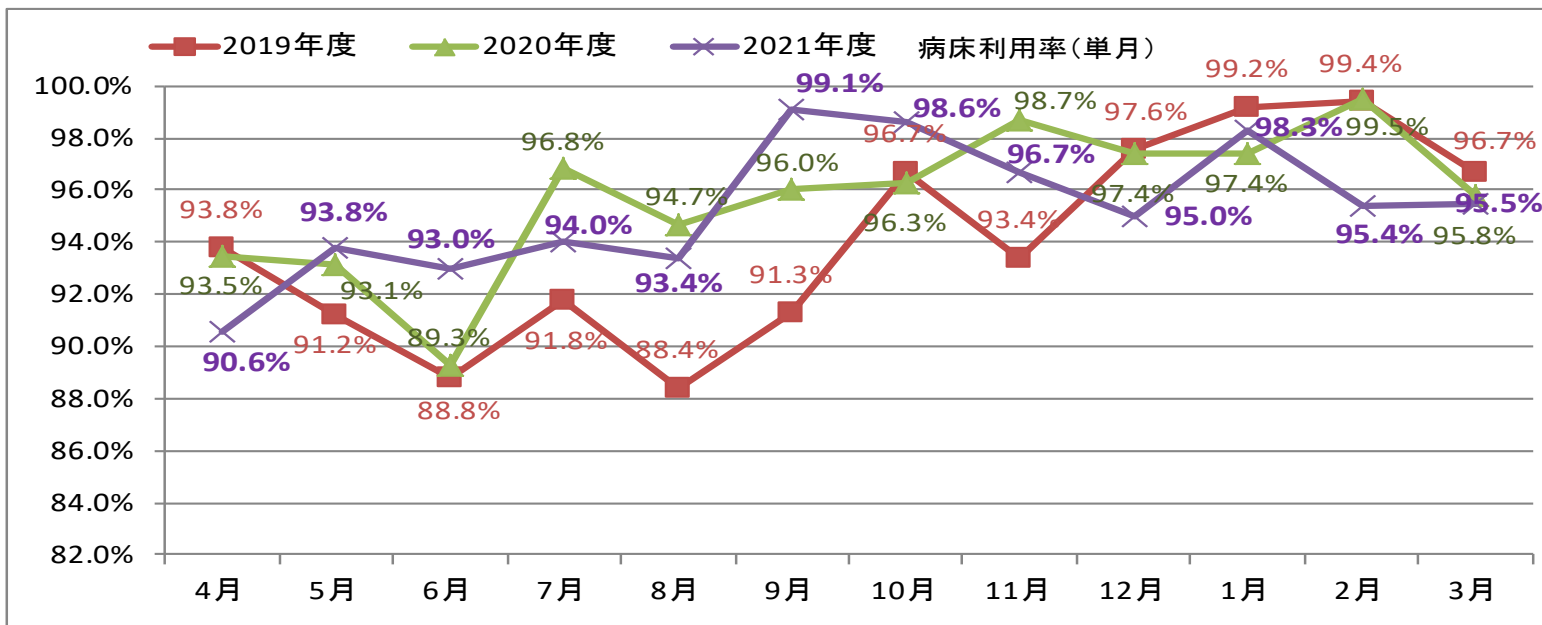


3ヶ月

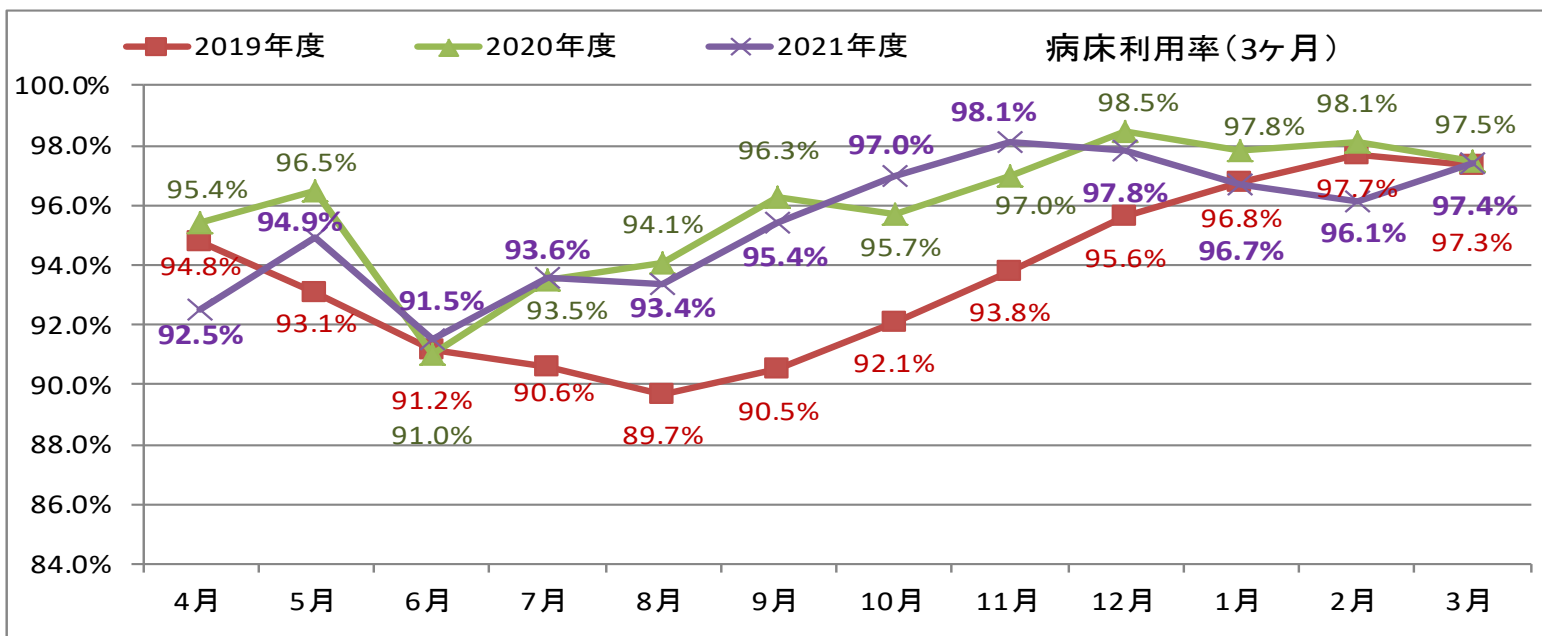


病床利用率(2019年度～2021年度)

单月

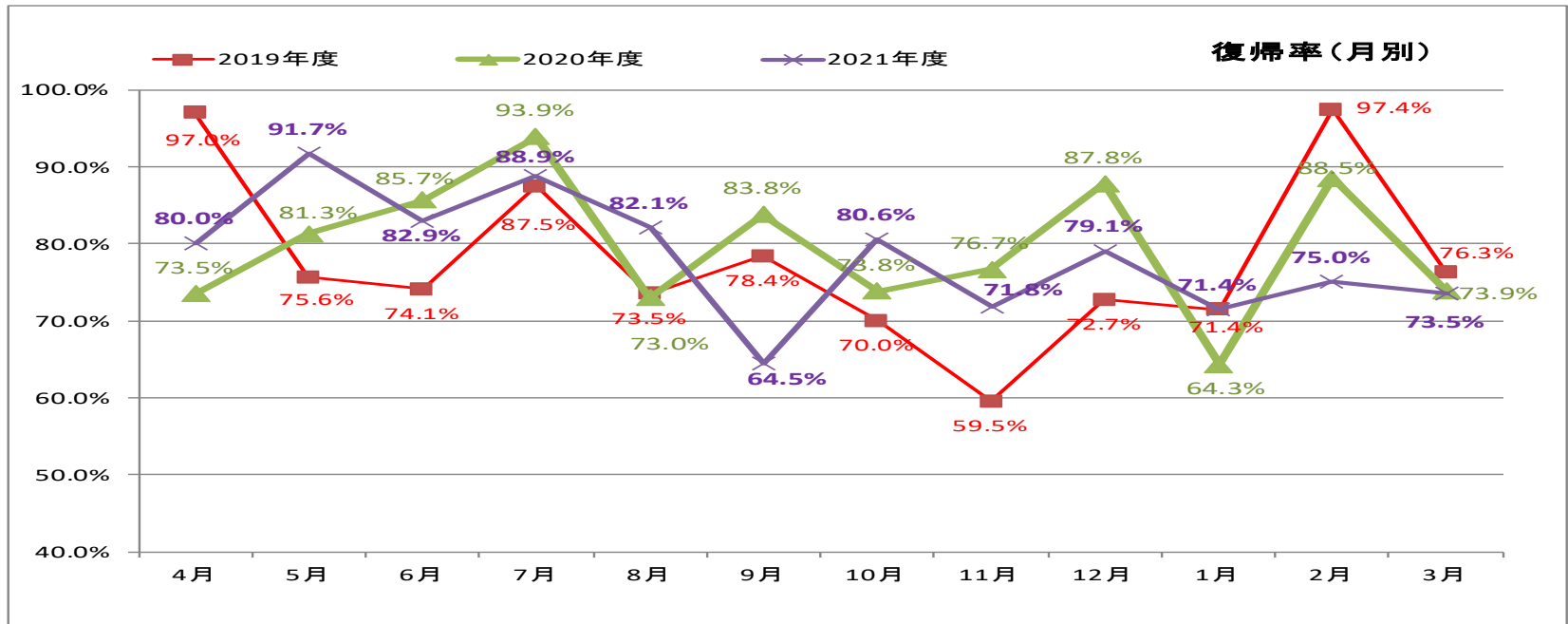


3ヶ月

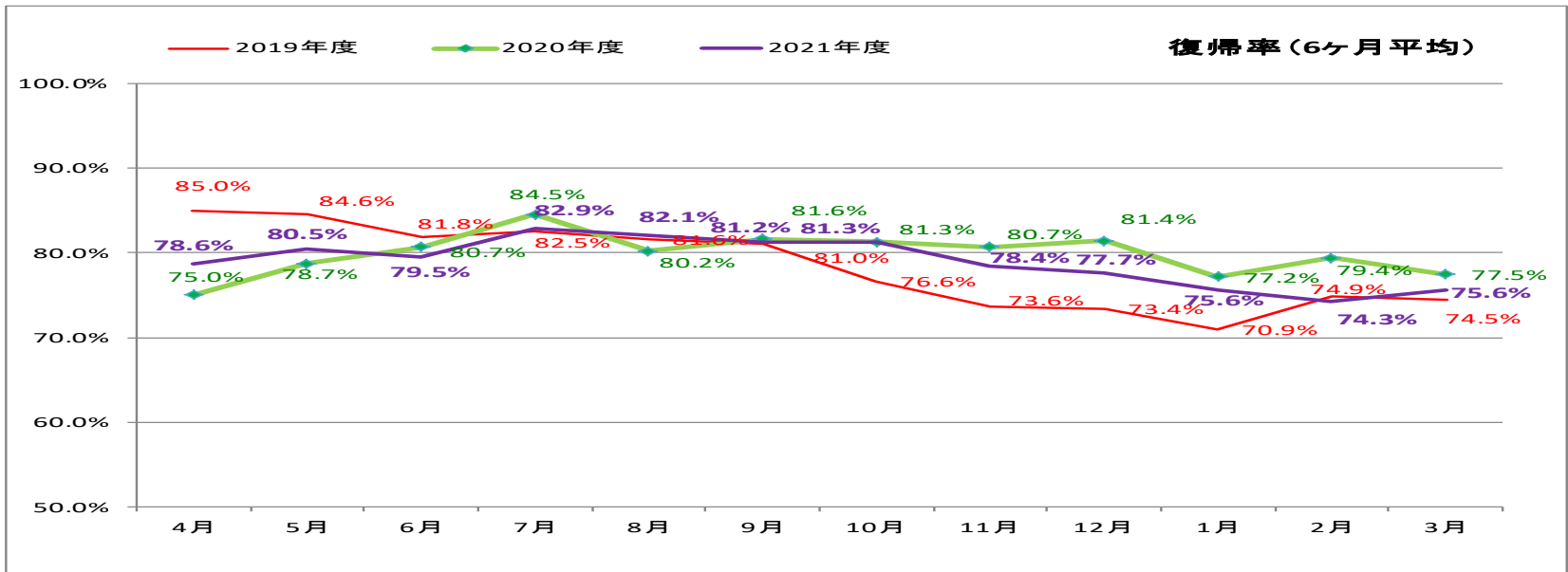


在宅復帰率(2019年度～2021年度)

単月

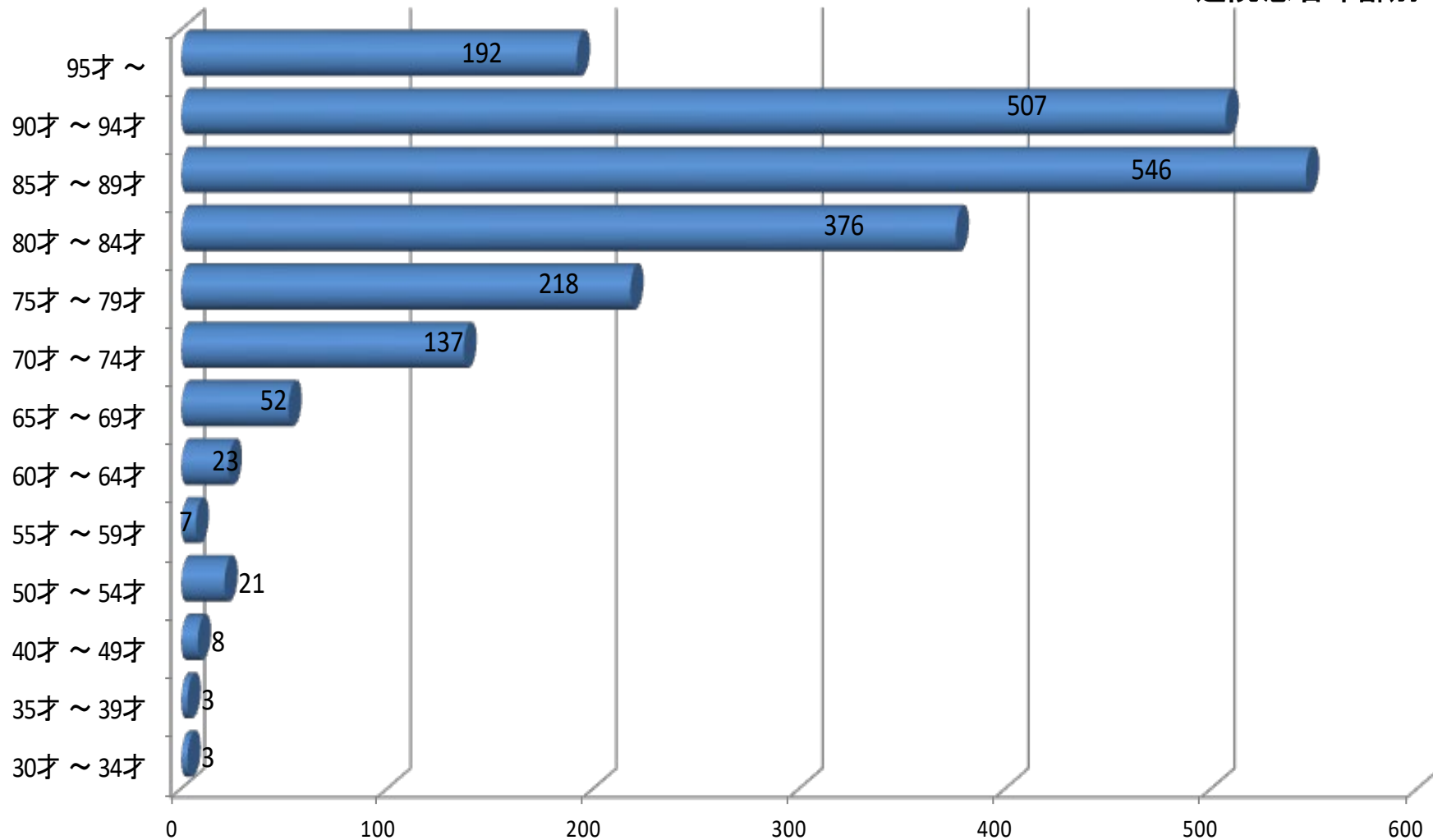


6ヶ月

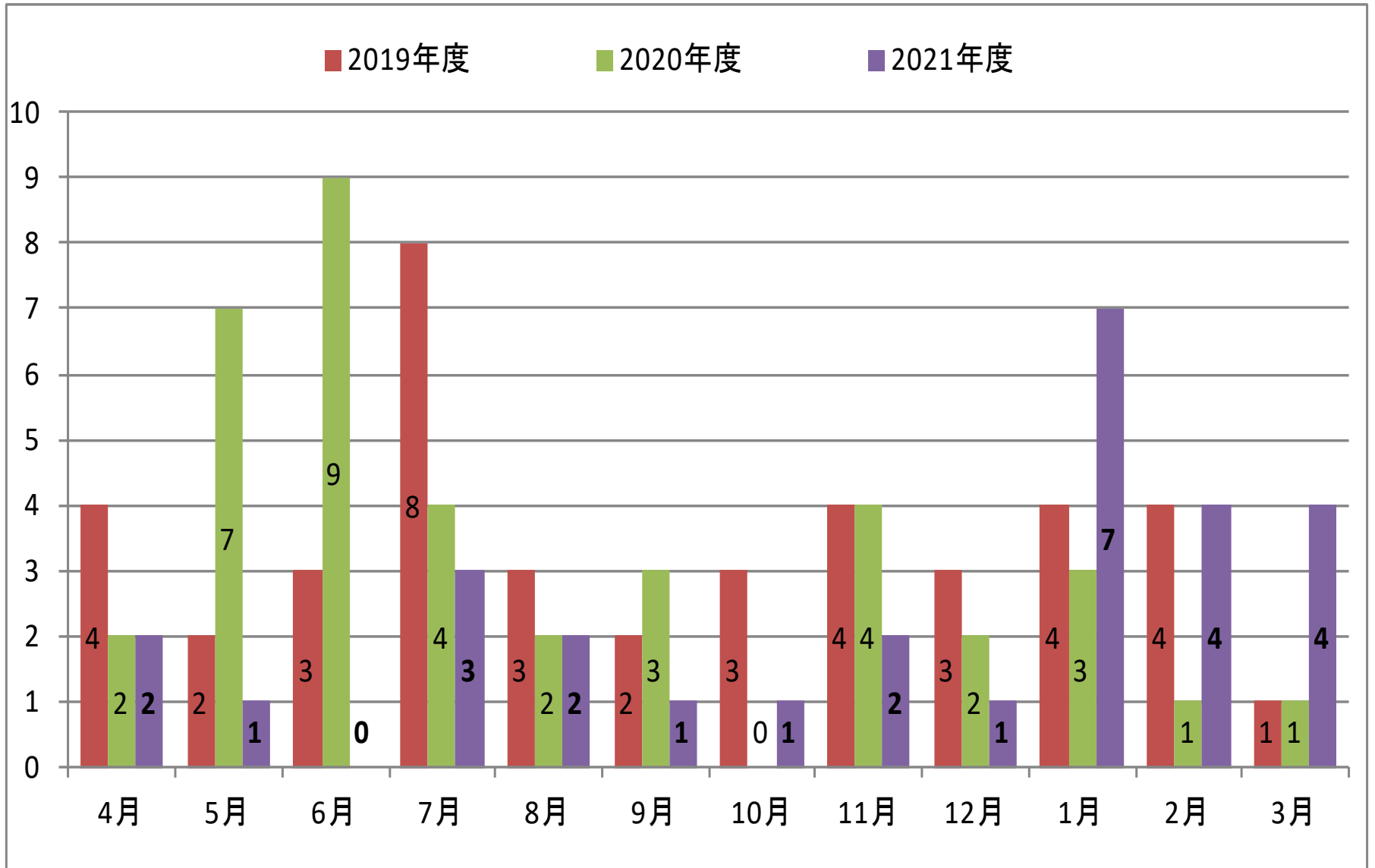


相澤東病院 2017年度～2021年度

退院患者年齢別

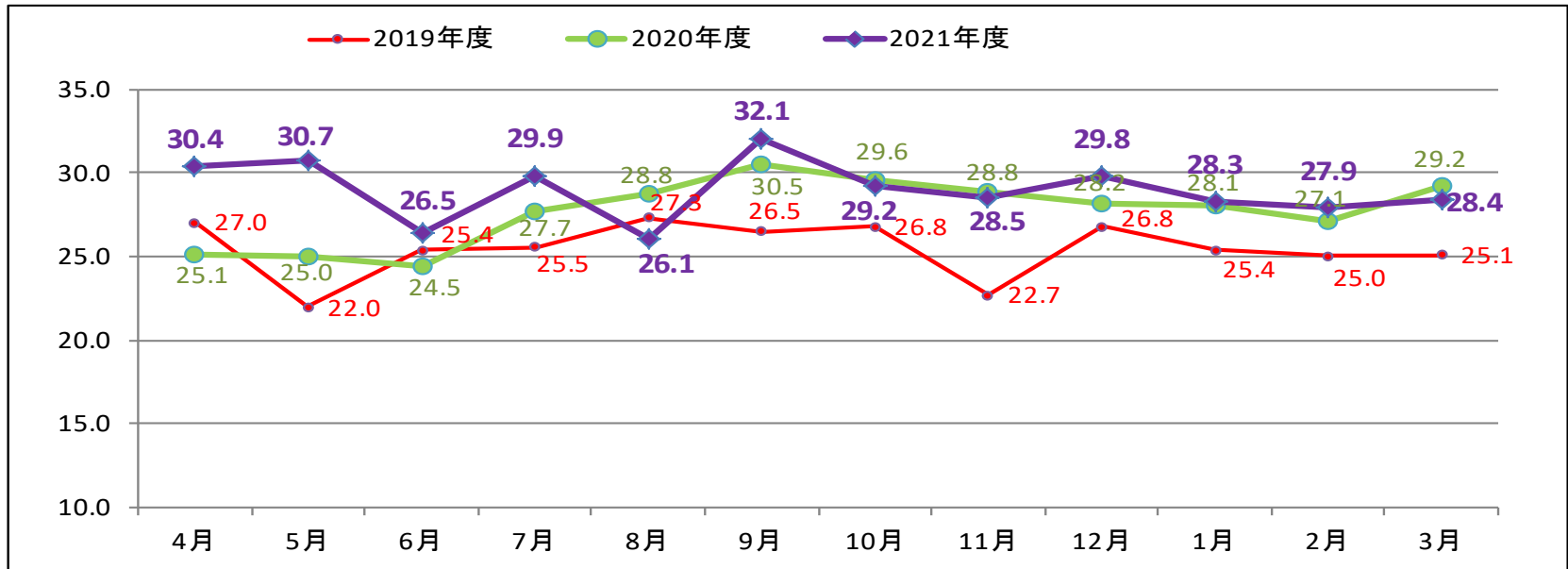


死亡退院数(2019年度～2021年度)

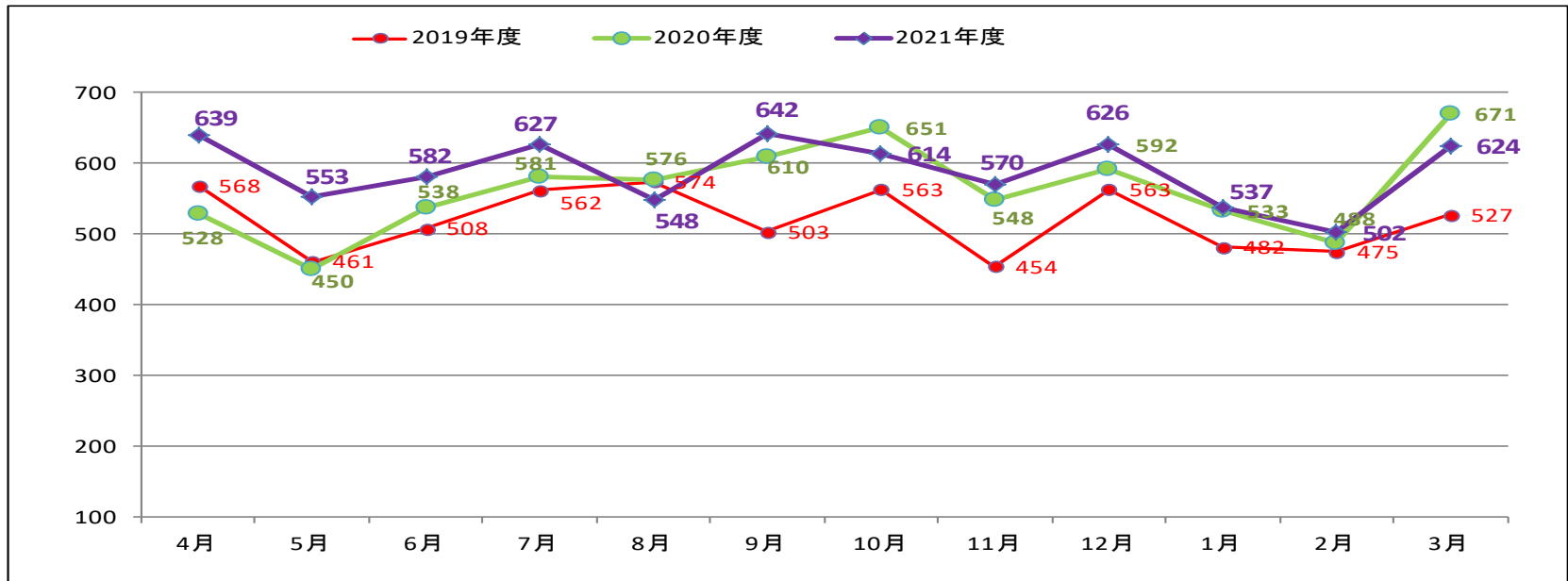


外来患者数(2019年度～2021年度)

1日平均



月別



訪問診療・往診件数

