

心

臓

超

音

波

検

査

のご案内

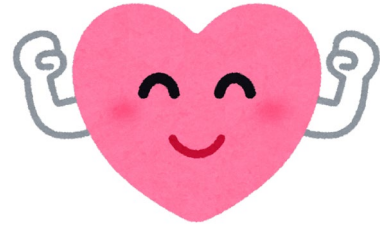
2024年3月1日からご案内致します

【心臓超音波検査とは】

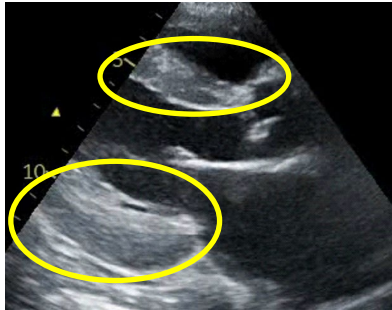
超音波で心臓の動きや弁の動き、心臓内の血流などを調べます
放射線による検査ではないため、放射線被曝はありません

【この検査でわかること】

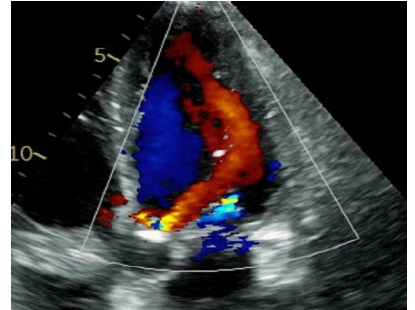
心臓の大きさ、壁の厚さ、弁の状態
心臓内の血液の流れ(逆流の有無や流速など)



正常像



壁肥厚
(心肥大)



弁逆流
(弁膜症)

【検査方法】

仰向けや左側臥位の状態です、約30分検査します
※検査は男性の検査技師が対応致します

【検査を勧める方】

心電図検査で異常を指摘されている方
不整脈を指摘されている方
心臓の病気が心配な方



【実施日時 料金】

月曜日～金曜日の午後 人間ドックのオプション検査としてご追加いただけます

11,000円(税込)

※2日ドックは大腸内視鏡検査と同日の実施はできません

※1日ドックはPET検査との同日実施はできません